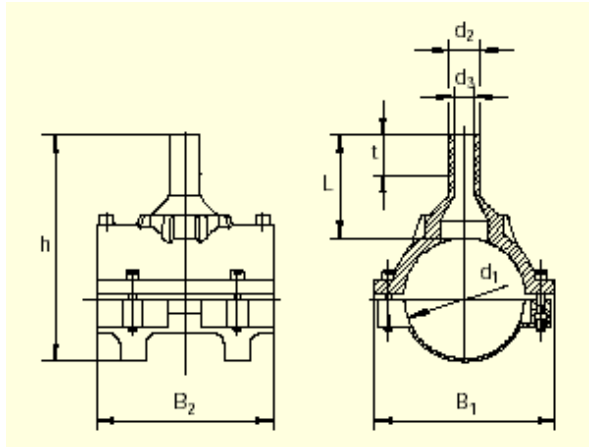


FRIALEN® - Obejmy siodłowe SA

PE 100 SDR 11/ *PE 100 SDR 17

Maksymalne dopuszczalne ciśnienie robocze 16 bar (woda) / 10 bar (gaz)

*Maksymalne dopuszczalne ciśnienie robocze 10 bar (woda) / 5 bar (gaz)



d ₁	d ₂	Nr katal.	Status Magaz.	VE	PE	d ₃	L	h	t	B ₁	B ₂	AnbohrO ¹	Masa kg/szt.
63	32	T-612 757	1	20	360	21	78	149	42	106	104	20	0,297
63	50	T-612 759	1	20	360	38	78	149	54	106	104	36	0,321
75	50	T-615 020	1	15	270	38	80	165	54	110	125	36	0,429
90	32	T-615 285	1	20	160	21	103	207	56	155	150	20	0,695
90	63	T-612 819	1	20	160	50	103	207	70	155	150	46	0,715
110	32	T-615 334	1	12	96	21	109	233	42	175	180	20	0,880
110	50	T-615 031	1	12	96	38	109	233	54	175	180	36	0,905
110	63	T-612 760	1	12	96	49	109	233	56	175	180	46	0,945
110	90	T-615 411	1	12	96	70	115	228	90	165	190	65	0,950
125	32	T-615 087	1	12	96	21	109	248	42	190	185	20	0,990
125	63	T-612 761	1	12	96	47	109	248	56	190	185	46	1,050
125	90	T-615 412	1	12	96	70	115	243	90	185	205	65	1,140
125	110	T-615 584	1	12	96	86	115	243	90	185	205	84	1,295
160	32	T-612 886	1	6	48	21	109	283	42	225	195	20	1,165
160	63	T-612 762	1	6	48	47	109	283	56	225	195	46	1,245
160	90	T-615 413	1	10	80	69	129	292	100	217	245	65	1,340
160	110	T-615 739	1	2	36	86	136	299	106	217	245	84	1,630
160	125	T-615 585	1	2	36	98	141	304	115	217	245	95	1,755
180	63	T-612 763	1	6	48	47	109	291	56	240	195	46	1,245
180	90	T-615 414	1	2	36	69	129	312	100	241	285	65	1,340
180	110	T-615 948	1	2	36	86	136	319	106	241	285	84	1,960
180	125	T-615 740	1	2	36	98	141	324	115	241	285	95	2,087
200	63	T-612 764	1	5	40	47	109	311	56	250	195	46	1,264
225	63	T-612 765	1	5	40	47	109	336	56	255	195	46	1,330
225	90	T-615 415	1	10	80	70	130	358	102	298	281	65	1,420
225	110	T-616 044	1	5	40	86	136	364	112	298	281	84	2,070
*225	125	T-616 045	1	-	-	97	141	369	117	298	281	95	-
*225	160	T-616 046	1	4	32	126	157	385	134	298	281	123	2,620

¹ Zalecamy używanie urządzenia do przewiercania firmy Hütz Baumgarten.

Obejmy siodłowe SA FRIALEN® można zgrzewać z rurami typoszeregu SDR 17.6 do 11