



VIKING JOHNSON

MEGAFIT

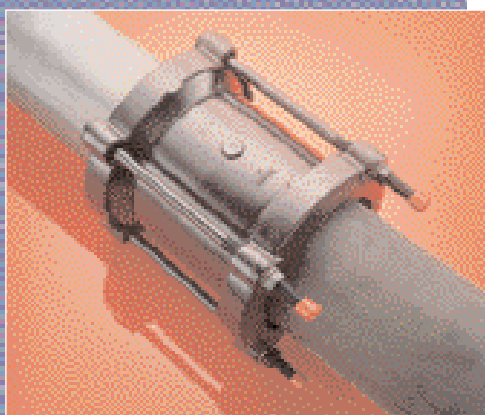
Die Viking Johnson Serie der MegaFit-Produkte - *Universal-Rohrkupplungen*



Viking Johnsons MegaFit-Serie Universalrohrkupplungen stellt die neueste Entwicklung in der mechanischen Rohrkupplungstechnologie dar. MegaFit-Produkte sind konstruiert, glatt endende Rohre der gleichen Nennbohrung mit denen von gleichem oder unterschiedlichem Außendurchmesser zu verbinden und somit Vorräte zu reduzieren, da eine Rohrkupplung Rohre aus Stahl, Duktulguss, PVCu, Gussstahl und Asbestzementrohre miteinander verbinden kann.

Anwendung

MegaFit-Produkte lassen sich für Reparaturen einsetzen, wenn der genaue Außendurchmesser der Rohre nicht bekannt ist.



Universal

MegaFit ist konzipiert, Lagerbestände zu optimieren und die Installation zu vereinfachen. Um dies zu erreichen, bietet MegaFit einen Toleranzbereich von bis zu 34mm, mit dem Resultat, Vorräte auf eine Größe je Nenndurchmesser zu reduzieren. Dies ist ein Vorteil, der auch vom Installateur geschätzt wird, da nur ein Produkt je Größe ausgewählt werden braucht, um eine Reparatur vorzunehmen.

Alle Bereiche

Die MegaFit-Produktserie schließt Rohrkupplungen und Flanschadapter ein, die mit Größen von DN50 (2") bis zu DN300 (12") verfügbar sind.

Garantierte Dichtung

Der einzigartige "Slide Easy" Abdichtungstyp leistet eine maximale Dichtung, selbst an gerillten, löchrigen und rostigen Rohrflächen, aufgrund seiner besonderen Umfangsrippen. Die MegaFit-Serie beruft sich auf das lang bewährte und patentierte Vakuumzellen-Prinzip. Die Folgeringe sind so konstruiert, dass die Dichtung vollkommen eingeschlossen ist. Dies reduziert die Kontaktfläche der Dichtung mit dem Hinterfüllungsmaterial, so dass die Möglichkeit der Berührung schädlicher Substanzen mit der Dichtung so gut wie ausgeschlossen ist.

Betriebsdruck

Die MegaFit-Serie eignet sich für Wasser- und Gasanwendungen. Nach gründlichen Prüfungen im Einklang mit DIN 3387 können die Produkte für den Einsatz mit Wasser zu einem Betriebsdruck von 16 Bar (Prüfdruck 24Bar) und 4 Bar für Gas (Prüfdruck 6Bar) garantiert werden.

Winkelablenkung

MegaFit-Produkte nehmen eine Winkelablenkung von bis zu 8° zwischen den Rohren auf, zur leichteren Installation und für Pipelinebewegungen z. B. aufgrund von Bodensetzung. Diese Winkelablenkung kann für das Verlegen der Rohrleitungen für Kurven mit großem Radius benutzt werden, ohne dass Spezial-Formstücke erforderlich sind. (Flanschadapter verfügen über die halbe Winkelablenkung der Rohrkupplungen.)

Benutzerfreundlich

Die MegaFit-Serie wird mit unverlierbaren Schrauben geliefert, d.h. dass die Muttern nur an einem Ende angezogen werden brauchen, und dies gestattet eine einfachere und schnellere Installation. Aufgrund ihrer ergonomischen Form, wiegt MegaFit bis zu 8kg weniger als vergleichbare Produkte auf dem Markt und ist deshalb entschieden leichter zu handhaben. MegaFit verfügt auch über



eine verlängerte Mittelring, welche die Installation vereinfacht.

Produktqualität

Alle MegaFit-Produkte sind im Rahmen der Qualitätsmanagementsysteme im Einklang mit BS EN ISO 9001 konzipiert, gefertigt und in den umfangreichen Inhouse-Forschungseinrichtungen nach den strengsten Leistungsanforderungen des britischen Water Regulations Advisory Scheme (WRAS) geprüft worden. MegaFit-Produkte entsprechen auch der American Water Works Association Specification AWWA/ANSI C.219 für geschraubte Kupplungen.

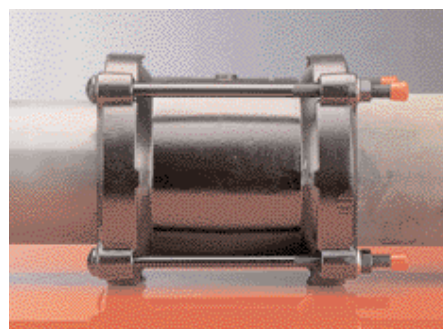
Korrosions- und vor Ort Schutz

Alle MegaFit-Teile, einschließlich Muttern und Schrauben, wurden im Werk mit dem thermoplastischen Polymer Rilsan Nylon 11 beschichtet; Rilsan Nylon 11 entspricht den strengsten Leistungsnormen von WIS 4-52-01 (Teil 1), ein Standard, der höchste Klebbarkeit, Flexibilität, Durchlässigkeit und Schlagbiegefestigkeit anfordert. Infolgedessen sind MegaFit-Produkte gut ausgerüstet, Beschädigungen beim Transport, während der Lagerung vor Ort und durch Korrosion zu widerstehen, und deshalb sind zusätzliche Schutzmaßnahmen, beispielsweise Verpackung vor Ort, nicht erforderlich.

Installation

MegaFit-Produkte werden vormontiert und montagebereit geliefert, Arbeiten, die im Einklang mit den MegaFit-Installationsanweisungen auszuführen sind. Empfohlene Schraubdrehmomente: Bis zu und einschließlich DN80: 55-65Nm, 40-50lbf.ft. DN100-DN300: 95-120Nm, 70-90lbf.ft.

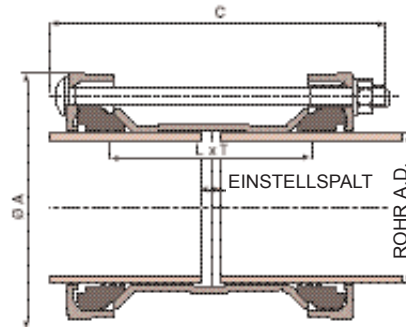
N.B.: Nicht geeignet für den Einsatz mit PE-Rohren. Bitte wenden Sie sich an unsere technische Abteilung für weitere Informationen.



Technische Daten

Eine umfassende Serie von Kupplungen steht für die verschiedenen Außendurchmesser der Rohre mit Nennbohrungen zwischen DN50 (2") und DN300 (12") zur Verfügung.

MEGAFIT

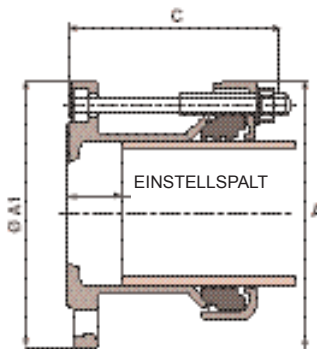


DN	AD.-Bereich		Schrauben No x Durchm x Länge	A C		Mittelringlänge x Dicke L x T		Einstellspalt		Gewicht Kg
	Min	Max						Min	Max	
50	43.5	63.5	4- M12 x 235	153	243	144	6	18	60	4.4
65	63.0	83.7	4- M12 x 235	173	243	144	6	18	60	5.4
80	85.7	107.0	4- M12 x 260	194	268	170	6	18	100	6.6
100	107.2	133.2	4- M16 x 290	234	296	180	6	18	110	8.8
125	132.2	160.2	4- M16 x 290	265	296	180	6	18	110	11.1
150	158.2	192.2	4- M16 x 340	305	346	213	6	18	130	14.5
175	192.2	226.9	4- M16 x 340	346	346	215	7	18	130	19.5
200	218.1	252.1	4- M16 x 340	371	346	220	7	18	135	21.7
250	266.2	300.2	6- M16 x 420	419	431	300	7	18	215	30.8
300	315.0	349.0	6- M16 x 420	468	431	300	8	18	215	37.5

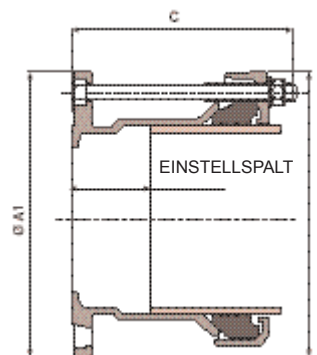
MEGADAPTOR

Flanschadapter für Verbindungsrohre aus verschiedenen Werkstoffen und mit unterschiedlichen Außendurchmessern für Flansche der gleichen Nennbohrungen.

TYP 1



TYP 2



DN	AD.-Bereich		Flansch Nennmaß	Flansch gebohrt	Schrauben No x Durchm x Länge	A	A1	C	Einstellung		Typ	Gewicht Kg
	Min	Max							Min	Max		
50	43.5	63.5	50	PN10/PN16	4- M12 x 125	153	165	136	25	35	1	4.1
65	63.0	83.7	65	PN10/PN16	4- M12 x 125	173	185	136	25	35	1	4.8
80	85.7	107.0	80	PN10/PN16	4- M12 x 145	194	200	156	30	60	1	8.7
100	107.2	133.2	100	PN10/PN16	4- M16 x 180	234	220	193	57	85	2	9.1
125	132.2	160.2	125	PN10/PN16	4- M16 x 160	265	248	173	28	65	1	10.5
150	158.2	192.2	150	PN10/PN16	4- M16 x 210	305	307	223	70	100	2	13.5
175*	192.2	226.9	200	PN10/PN16	4- M16 x 190	346	340	203	25	80	1	17.2
200	218.1	252.1	200	PN10/PN16	4- M16 x 230	371	370	243	75	130	2	21.7
250	266.2	300.2	250	PN10 or PN16	6- M16 x 270	419	416	284	80	160	2	28.6
300	315.0	349.0	300	PN10 or PN16	6- M16 x 270	468	468	284	80	160	2	35.8

Wenn Sie die Nenngrößen 250 und 300mm bestellen, geben Sie bitte die Flanschbohrung PN10 oder PN16 an.
*DN175 MegaDaptor wird mit DN200 Flansch geliefert.

Materialdaten

Die Zulassung aller MegaFit-Produkte fand unter den strengsten Qualitätskontrollbedingungen im Einklang mit BS EN ISO 9001 statt. Die Produkte wurden nach den Anforderungen des UK Water Regulations Advisory Scheme geprüft und entsprechen den AWWA/ANSI C.219 Normen der American Water Works Association für geschraubte Kupplungen.

Mittelring/Folgeringe*

SG Duktilguss nach BS EN 1563:1997; Qualität EN-GJS-450-10

Flanschadaptergehäuse*

SG Duktilguss nach BS EN 1563:1997, oder Unlegierter Stahl nach BS EN 10025:1993 Qualität EN-GJS-450-10

Schrauben

nach BS EN ISO 898-1:1999 Festigkeitsklasse 4.8
gleichwertig
DIN 267 - Teil 3: Klasse 4.8
Auf Anfrage sind Edelstahl Bolzen lieferbar in Qualität A2-50 nach ISO 3501
Teil 1, mit Dacromet beschichteten Muttern in Qualität A4.

Muttern

Stahl nach DIN 267 Teil 4:1999; Festigkeitsklasse 4
Beachten:
MegaFit-Rohrkupplungen sind nicht zugfest - eine entsprechende Grenze ist zu erstellen.

Unterlegscheiben

Edelstahl A2 DIN 125A

Dichtung

- EPDM Masse Qualität 'E', Typ WA nach EN 681-1:1996, DVGW/KTW zugelassen für Einsatz im Trinkwasserbereich.
- Nitril Qualität G, DVGW-Zulassung nach DIN 3535 Teil 3
Geeignet für Wasser, Abwasser, viele starke und oxidierende Chemikalien, Lebensmittelqualitäten. (Nicht geeignet für schwankende Temperaturen, z. B. Heizungssysteme.)
Zulässig für Erdgas, Erdölerzeugnisse, niedrig aromatische Brennstoffe und Druckluft.

Beschichtung

Flanschadaptergehäuse, Mittelring, Folgeringe sind mit Rilsan Nylon 11 gemäß WIS 4-52-01 (Teil 1) beschichtet.
Schrauben* und Muttern sind mit Sheraplex beschichtet, gemäß WIS 4-52-03.

**Fertigungsmaterial je nach Größe und Ermessen von Viking Johnson.*

Viking Johnson behält sich das Recht vor, Einzelheiten in dieser Veröffentlichung zu ändern, da Produkte und Daten laufend aktualisiert und verbessert werden.

Für weitere Informationen zu allen Viking Johnson Produkten und Dienstleistungen, wenden Sie sich an unsere Marketing-Abteilung.



ISO 9001



ISO 14001



A Crane Co. Company

VIKING JOHNSON

Viking Johnson
46-48 Wilbury Way
Hitchin
Hertfordshire
SG4 0UD
United Kingdom
Tel: +44 (0)1462 443322
Fax: +44 (0)1462 443311

info@vikingjohnson.com
www.vikingjohnson.com