

# AKATHERM

## AKATHERM SISON

system podciśnieniowego odwadniania dachów



**Nazwa handlowa:** AKATHERM SISON

**Elementy systemu:**

- wpusty dachowe
- rury
- kształtki
- system mocowania

**Materiał:** rury i kształtki z polietylenu wysokiej gęstości PE-HD

**Srednica rur (mm):** od 40 do 315

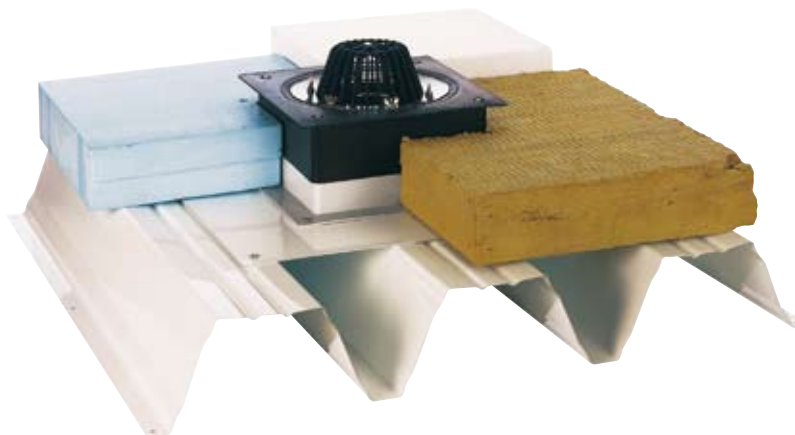
**Wydajność wpustu (l/s):** do 15 (dla odpływu śr. 75 mm)

**Temp. stosowania [°C]:** od -40 do +100

**Montaż:** możliwość mocowania do każdego typu konstrukcji dachowej: z pokryciem bitumicznym, z PVC, do dachów z paroizolacją, dachów odwróconych oraz w rynnach zbiorczych

**Cechy szczególne:**

- za pomocą programu obliczeniowego AKATHERM SISON można zaprojektować optymalny układ hydrauliczny całego systemu
- rezultatem obliczeń jest końcowy raport

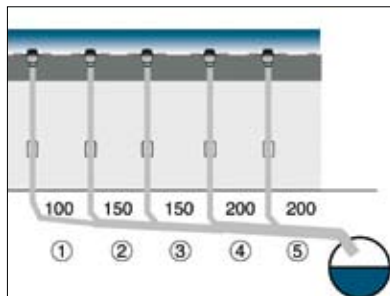
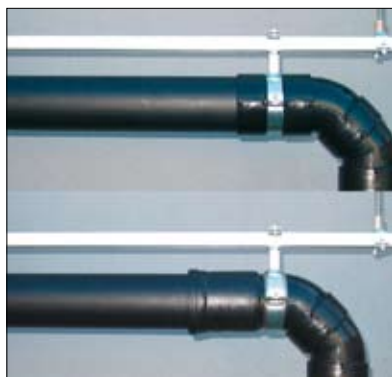


obliczeniowy, obejmujący występujące podciśnienia, prędkości przepływu oraz zestawienie materiałów

- zmniejszenie liczby przewodów znajdujących się pod ziemią oraz liczby robót ziemnych
- zredukowanie średnic i liczby zastosowanych

rur oraz ilości wpustów dachowych i pionów spustowych

- większa wydajność wpustów i całej instalacji
- prowadzenie przewodów poziomych bez spadków oraz pionów kanalizacji deszczowej w najbardziej dogodnym miejscu
- duża swoboda projektowania, bez uszczerbku dla architektury budynku
- rury i kształtki AKATHERM SISON zapewniają szczelność i trwałość pracy w układzie podciśnienia
- samooczyszczenie się przewodów rurowych – zapewniające dużą prędkość przepływu wody deszczowej
- system spełnia najwyższe wymagania w zakresie jakości, niezawodności i wytrzymałości
- duża odporność na działanie kwasów, zasad, soli oraz związków organicznych



### ZASTOSOWANIE

Do podciśnieniowego odprowadzania wody z dachów

### DANE DODATKOWE

Kraj produkcji: Holandia

### POZOSTAŁA OFERTA

Systemy rynnowe z PVC ➔ str. 250

### MARLEY POLSKA sp. z o.o.

UL. POSTĘPU 12  
02-676 WARSZAWA  
TEL. (22) 847 51 40 (DO 42)  
FAKS (22) 843 79 68  
e-mail: marley@marley.com.pl

www.marley.com.pl